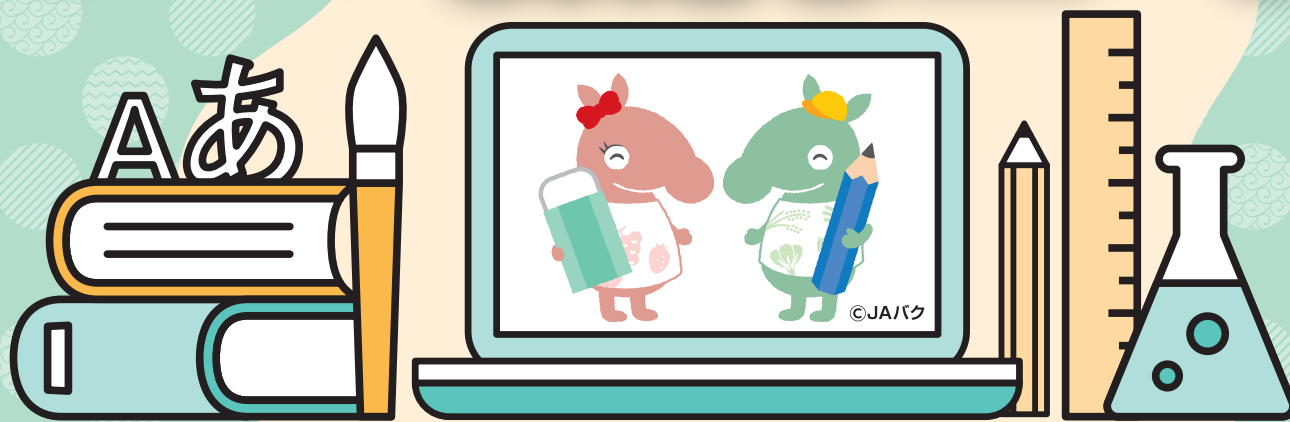


# JAの教育ローン



適用期間

令和6年4月1日(月)～令和6年9月30日(月)


 基準 金利

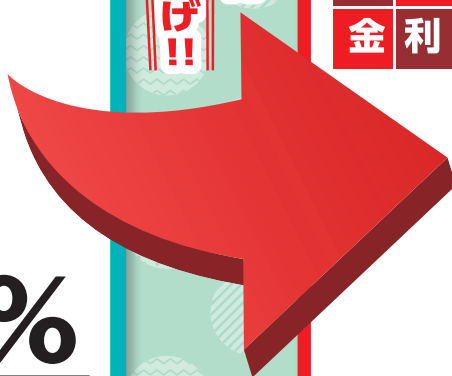

 基準 金利

固	定	年
金	利	

固	定	年
金	利	

# 1.80%

保証料別

 さらに金利  
引き下げ!!


# 1.60%

保証料別

※上記金利は保証料は含んでおりません。お借入れ時には別途保証料がかかります。

金利引き下げ条件についてはJA窓口までおたずねください。

JAバンク福岡

教育ローンのことなら!

## JAのインターネットローン



JAバンクで  
よかろうもん!

教育資金の  
ことなら

JAとお取り引きのない方でもお気軽にご相談ください。  
お子様の入学金・授業料など、幅広くご利用いただけます

詳しくはJA窓口まで  
おたずねください。

# JA教育ローン申込概要

(福岡県農業信用基金協会保証型)

**お使いみち** 就学されるご子弟の入学金、授業料、学費、生活資金(下宿代、アパート・マンション等の家賃および食費等)、他金融機関の教育資金の借換資金

**お借入金額** 1,000万円以内(1万円単位)とし、所要金額の範囲内

**お借入期間** 据置期間を含め15年以内  
※据置期間は原則として就学者の在学期間中とします。

**お借入金利** 基準金利1.80%(固定金利) ※最大で△0.20%  
①住宅ローン借入者 △0.20%  
②給与振込口座指定 △0.20%  
なお、加算金利をご負担いただくことで、「団体信用生命共済」(年0.30%)や「9大疾病補償保険」(年0.70%)にご加入いただけます。

**ご返済方法** 「元利均等方式」「毎月返済方式」と「特定月増額返済方式(ボーナス併用返済方式)」からご選択いただけます。  
※ボーナス返済分の返済合計元金は、お借入金額の50%を限度とします。

**ご利用いただける方** 当JAの組合員の方(お借入時までに組合員にご加入いただける方)。  
教育施設に就学予定または就学中の子弟をお持ちの方。  
お借入時の年齢が満18歳以上の方で最終返済時年齢が満76歳未満の方  
前年度の税込年収が150万円以上の方  
福岡県農業信用基金協会の保証が受けられる方

**担保** 不要です。

**保証人** 福岡県農業信用基金協会の保証をご利用いただきますので、原則として保証人は不要です。

**保証料** 福岡県農業信用基金協会への保証料が別途かかります。  
例)お借入金額100万円、お借入期間5年の場合一括前払保証料(お借入元利金の返済は毎月返済(ボーナス月増額返済なし)据置期間なしの場合)は、23,186円です。

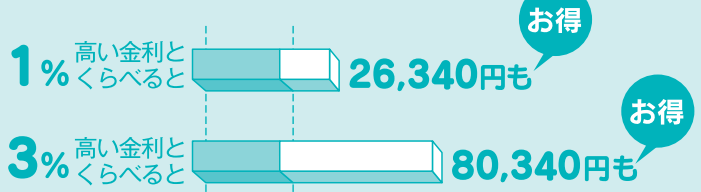
**保証料率** 年0.9%

## お借入の際ご用意いただく書類

確認項目	必要書類
本人確認	運転免許証・パスポート等
居住・扶養	申込者および就学(予定)子弟の続柄の記載がある住民票(または健康保険証・源泉徴収票) 合格通知書(または在学証明書・学生証)
勤務先	健康保険証
年収	給与者の方 公的所得証明書など
	自営業者の方 納税証明書(その1・2)2年分および確定申告書2年分
資金使途	納付通知書
	領収書等(原則として払込3カ月以内のもの)
	その他教育資金であることが確認できる書類
	借換対象資金の返済予定表および返済用預貯金通帳 借換対象資金の早期完済金額の案内等(返戻手数料および元金が確定できるもの)

※その他の書類が必要となる場合がありますので、詳しくはJA窓口までおたずねください。

# JAで借りるとこんなに違う利息の額!



100万円をJA(1.8%)で5年間借りた場合

利息の総額は **46,400円** です。

■ご返済のめやす 元利均等返済、元金据置なしの場合

		金利・年1.8%の場合				
		ご返済期間				
		2年 (24回払い)	3年 (36回払い)	5年 (60回払い)	7年 (84回払い)	
お借入金額	100万円	42,452円	28,555円	17,440円	12,679円	
	200万円	84,904円	57,110円	34,880円	25,358円	
	300万円	127,357円	85,666円	52,321円	38,038円	
特定月増額返済(ボーナス併用返済)	100万円	通常月	21,226円	14,277円	8,720円	6,339円
		ボーナス月	149,051円	100,254円	61,228円	44,510円
	200万円	通常月	42,452円	28,555円	17,440円	12,679円
		ボーナス月	298,102円	200,510円	122,456円	89,022円
	300万円	通常月	63,678円	42,833円	26,160円	19,019円
		ボーナス月	447,153円	300,766円	183,684円	133,534円

※特定月増額返済(ボーナス併用返済)の場合の毎月払いとボーナス払いとの返済元金の構成は同額としています。また、ボーナス月(年2回)のご返済額は、「通常のご返済額」に「ボーナス分返済額」を合算したものです。

- 返済額の試算を希望される場合は、JA窓口にお申出ください。
- 繰上返済時および返済条件変更時には、別途JA所定の手数料が必要となります。
- 店頭に商品概要説明書をご用意しています。

JAバンク福岡

教育ローンのことなら!

# JAのインターネットローン

詳しくはJA窓口までおたずねください。

JAみづま

福岡県久留米市三瀬町田川211

TEL:0942-64-2212(金融共済部)