

JA みづま定期貯金

店頭金利の



でお預かり致します！



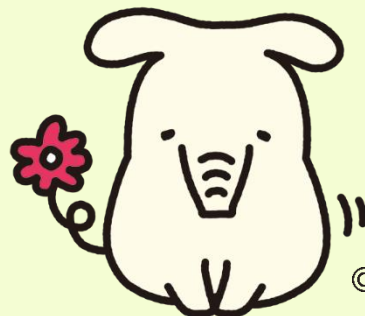
取扱期間:令和6年4月1日から令和7年3月31日

預入期間:1年(自動継続)

預入金額:100万円以上

詳しくは窓口までおたずね下さい

なにとぞら...



©よりぞう

取組概要

【取扱期間】令和 6 年 4 月 1 日から令和 7 年 3 月 31 日

対象となる方	個人のお客様。 ※すでに当 JA にお預けいただいている定期貯金からのお預け替えはできません。
対象商品	●スーパー定期貯金(新規の自動継続定期貯金) ●大口定期貯金(新規の自動継続定期貯金)
預入期間	1 年
適用金利	お預入時の店頭金利の 5 倍 ※お利息については、20.315%(国税 15.31%、地方税 5%)の現分離課税がかかります。令和 19 年 12 月 31 日までの適用となります。
預入金額	おひとり様 100 万円以上
中途解約	満期前に中途解約された場合は、解約時の当 JA 所定の中途解約利率を適用します。
その他事項	① 期間中であっても今後の金融情勢等により変更となる場合や取扱いを中止する場合があります。 ② 特別金利は、初回満期日までとし、以降は継続日における店頭表示金利を適用します。 ③ 他の貯金キャンペーンとの併用預入れはできません。
お問い合わせ先	JA みづま 金融共済部 久留米市三潴町田川 211 0942-64-2212