



JA みづま

年金無料相談会

社会保険労務士が年金に関する相談や手続きのお手伝いをします！！

開催日 令和 8 年 2 月 15 日(日曜日)

時間 9:00~16:00

場所 JA みづま 本所

★予約優先

★個別相談

年金受給開始年齢の 3 か月前になりますと…

★日本年金機構から年金請求書
が送付されます。
請求手続きには様々な書類が
必要となります。

★年金加入記録に「もれ」や「誤り」がござ
いますと、正しい額の年金を受給できません
ので、請求前に調べておくと安心です。



年金相談会に 必要なもの

- ☐ 年金定期便
- ☐ みどりの封筒
- ☐ 年金手帳
- ☐ 認め印

年金はいくらくらいもらえるの？

年金の手続きはどうすればいいの？

まだ働いているけど年金はもらえるの？

??

など様々な疑問に

お応えします！！



●ご留意事項

- ・ ご予約は、ご都合に合わせてお気軽にお電話ください。
※ご予約の状況によってはご希望の時間に沿えない場合がございます。
- ・ ご相談の時間は、お一人さま 15 分～20 分程度とさせていただきます。



★JA みづまはうれしい特典がたくさん！

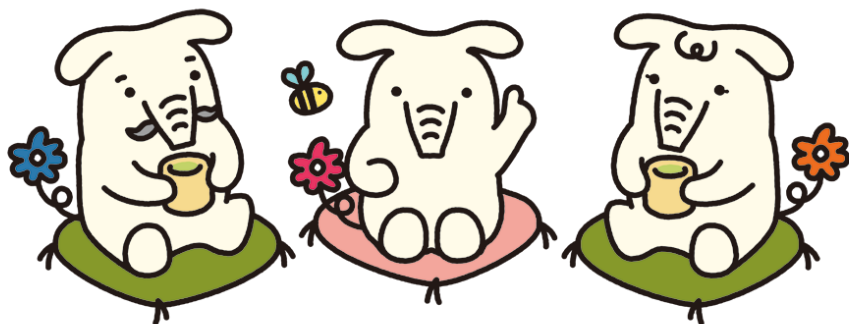
年金友の会のイベント参加(グランドゴルフ大会・旅行など)

年金月(偶数月)に窓口来店された方(くじ引きやお菓子のプレゼント)

毎年お誕生日お祝いのプレゼント

さらに

年金受取口座をご指定いただいた方に
素敵なプレゼントをご用意してます！



★年金の請求は JA みづまがお手伝いします！

お問い合わせ・ご予約

JA みづま 金融共済部 0942-64-2212 まで